

## Projets nationaux

### En 2002, ...

... le Parc Naturel de l'Our a mis en place une Station biologique. Une convention entre le Ministère du Développement Durable et des Infrastructures et le Parc Naturel de l'Our règle le domaine d'activités et le financement de la Station biologique. Les tâches comprennent d'une part des projets nationaux et d'autre part des projets communaux effectués dans le cadre de la protection de la nature et du paysage dans la région du Parc Naturel.



### Programme « biodiversité »

Le programme « biodiversité » prévoit la protection et la conservation des habitats et des espèces animales et végétales menacés. Ce programme permet notamment l'octroi de subventions pour différentes formes d'exploitation agricole extensive. Sont considérés comme critères d'admission: la présence d'espèces rares ou l'appartenance de la surface à une réserve naturelle classée. Les conditions d'exploitation spécifiques et les indemnités pour diminution du rendement sont fixées dans un contrat d'exploitation valable pour une période de cinq ans. L'élaboration des demandes, le contrôle et la gestion administrative des contrats sont effectués par la Station biologique à la demande de l'Administration de la Nature et des Forêts.



## Projets communaux

### Mise en oeuvre pratique des cartographies des biotopes, des plans verts et d'aménagement du paysage, du cadastre des haies et des arbres

Au cours de ces dernières années plusieurs études ont été effectuées au Parc Naturel de l'Our; elles doivent servir de base à la mise en application de mesures concrètes.

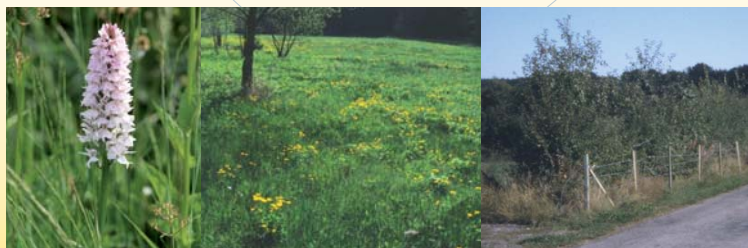
A l'heure actuelle la Station biologique assure la coordination de ces travaux pratiques en de nombreuses communes du Parc Naturel de l'Our. L'accent est mis sur la plantation et l'entretien de haies, d'arbres feuillus et d'arbres fruitiers à haute tige autochtones dans la zone verte.

### Projets sur la protection des espèces

Dans le cadre des projets de protection, on relève d'une part des données scientifiques, d'autre part on envisage des mesures concrètes en faveur des espèces menacées. A l'heure actuelle, la Station biologique s'occupe de projets consacrés à la chauve-souris, à la chouette chevêche, au castor, à la loutre et à la moule perlière.

### Collecte de données scientifiques

La Station biologique fait un travail d'inventaire qui sert de base aux banques de données nationales et à la mise en oeuvre pratique de projets de protection de la nature (p. ex. : le programme « biodiversité »). Elle réalise notamment la cartographie des prairies, afin de documenter la présence d'espèces rares.



## Projets communaux

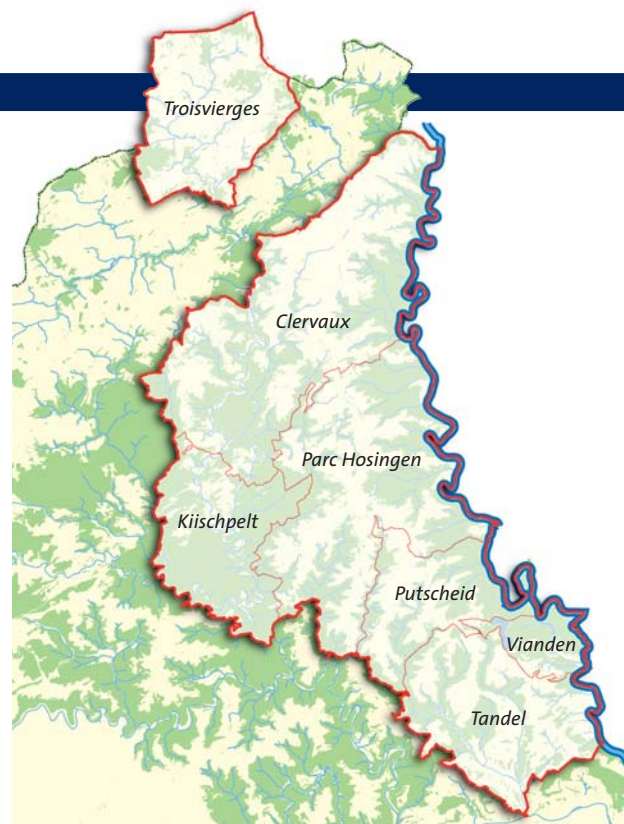
### Campagnes de sensibilisation

Il importe d'informer la population sur la protection des espèces, de la nature et du paysage. Des articles consacrés à ce sujet sont régulièrement publiés dans la presse locale. La Station biologique organise également des excursions guidées, des actions spéciales (p.ex. des plantations dans le cadre de la Journée de l'arbre), des activités pour enfants et des cours de formation (p.ex. des cours sur la taille des arbres fruitiers).



### Conseils aux communes et à la population

En aménageant une Station biologique, le Parc Naturel de l'Our a créé un service d'accueil qui renseigne la population et les communes de la région en matière de protection de la nature et du paysage. Les habitants y trouvent une réponse à leurs questions ou bien ils sont dirigés vers les services compétents. La Station biologique apporte également son soutien aux communes ou aux associations qui élaborent des projets de protection de la nature.



© 2010 LE GOUVERNEMENT DU GRAND-DUCHÉ DE LUXEMBOURG (MPP)  
COPIE ET REPRODUCTION INTERDITES



**Eva RABOLD**  
Tél: 90 81 88-637  
eva.rabold@naturpark-our.lu



**Mireille SCHANCK**  
Tél: 90 81 88-634  
mireille.schanck@naturpark-our.lu

**Parc Naturel de l'Our - Station biologique**

12, Parc • L-9836 Hosingen  
Fax: 90 81 89

[www.naturpark-our.lu](http://www.naturpark-our.lu)

## Parc Naturel de l'Our

Naturpark Our



design by Jeeel Nijger

photos by Raymond Clement, Paul Ducomble, Jacques Pir, Parc Naturel de l'Our



## Station biologique



LE GOUVERNEMENT  
DU GRAND-DUCHÉ DE LUXEMBOURG  
Ministère du Développement durable  
et des Infrastructures  
Département de l'environnement