

Naturpark

# Our-info



OUR  
Naturpark

Bastendorf, Clervaux, Consthum, Foubren, Heinerscheid, Hoscheid, Hosingen, Munsbausen, Putscheid, Troisvierges, Vianden, Weiswampach, Wilwerwiltz

maison 21, L-9753 Heinerscheid • Tél.: 90 81 88-31 • Fax: 90 81 89  
www.naturpark-our.lu • e-mail: sivour@pt.lu  
Informationsblat N°20 / September 2005

## „ELO ASS EN DO!“

### Der Naturpark Our besteht nun offiziell.

Nach über zehn Jahren intensiver und regelmäßiger Zusammenarbeit zwischen den Gemeinden der Our-Region, den SIVOUR-Mitarbeitern, den vielen ehrenamtlichen Vertretern aus den Vereinen sowie den betroffenen Ministerien wurde der Naturpark mit der großherzoglichen Verordnung vom 9.6.2005 nun offiziell ausgewiesen.

Aus Sicht der Landesplanung ist die definitive Gründung des Naturpark OUR ein wichtiges Ereignis. Zum einen ist es die Bestäti-



gung dafür, dass nur eine geschickte Kombination von „Bottom-Up“ und „Top-Down“ Planungen zum Erfolg führt. Zum anderen ist es ein weiterer konkreter Schritt zur Umsetzung des „Programme Directeur“ der Landesplanung sowie des „Integrativen Verkehrs- und Landesentwicklungskonzeptes“ (IVL).

Angesichts des zu bewältigenden Strukturwandels in den ländlichen Regionen ist die Schaffung von effizienten Kooperations- und Koordinationsstrukturen mittlerweile eine Grundvoraussetzung für die längerfristige Sicherung der Lebensqualität und Identität des ländlichen Raumes.

Gerade das Instrument des Naturparks ist dazu geeignet hierfür einen wesentlichen Beitrag zu leisten, besteht seine Aufgabe doch darin, Entwicklungsperspektiven für eine Region nicht nur gemeinsam zu erstellen, sondern auch gemeinsam umzusetzen, dies unter besonderer Berücksichtigung der natürlichen und kulturellen Voraussetzungen und Potenziale der Region.



JARDINS  
de la Soule

Im Mittelpunkt eines jeden Naturparks stehen jedoch die Menschen. Deswegen möchte ich mich an dieser Stelle ganz herzlich bei allen am Entstehungsprozess beteiligten Akteuren bedanken. Sie haben mit viel Einsatz, Engagement und Leidenschaft IHREN Naturpark OUR auf die Beine gestellt.

Auch in Zukunft wird der Naturpark OUR auf das Engagement und die aktive Teilnahme der Menschen aus der Region und aus der staatlichen Verwaltung nicht verzichten können. Jeder Einzelne ist aufgefordert dazu beizutragen, dass der Naturpark OUR noch lange Zeit mit Kreativität und Leben gefüllt wird.

Jean-Marie HALSDORF  
Innen- und Landesplanungsminister





# bumerang

## Veranstaltungen im Oktober.

Auch im Monat Oktober finden verschiedene Veranstaltungen im Rahmen des Nachhaltigkeitsprojektes „bumerang“ in den Naturparken Our und Obersauer statt.

### Am Samstag, dem 1. Oktober

organisiert der Naturpark Obersauer in Zusammenarbeit mit der „Véi vum Séi“-Genossenschaft und dem Réidener Energiatelier eine Besichtigungstour. Das Programm sieht wie folgt aus:

9h00 Treffpunkt beim „Buttik vum Séi“ (4, op der Knupp Eschdorf): Besichtigung der Metzgerei in Eschdorf

10h30 - 12h00 Besichtigung eines "Véi vum Séi"-Betriebes in Roodt/Ell

12h30 - 14h00 Mittagessen in Redange (Restaurant "Den Treff" (ehemalige Okult-Brauerei))

Für die Leute, die sich nur für die Energie-Tour interessieren:

Treffpunkt um 13h30 in Redange im Restaurant "Den Treff" (ehemalige Okult-Brauerei)

14h30-15h30 Besichtigung der Biogasanlage bei Redange

16h00 - 18h30 Besichtigung der Windkraftanlage in Reimberg

Besichtigung der Wasserkraftanlage mit Schneckenrad in Boevange / Attert.

Besichtigung einer Holzpelletsheizung und eines Niedrigenergiehauses in Ell

Anmeldung und weitere Infos unter Tel: 89 93 31-1.

### Am Sonntag, 2. Oktober

findet eine geführte Wanderung (8 km) durchs Ourtal mit Erklärungen zum grenzüberschreitenden INTERREG-Projekt Nat'Our zur Renaturierung der Our und Vorstellung von konkreten Maßnahmen statt.

Treffpunkt: 14h00 bei der Kapelle in Kalborn bei Heinerscheid.

Anmeldung erbeten beim Naturpark Our: Tel. 90 81 88-35



### Am 15. und am 16. Oktober

dreht sich in der „Robbesscheier“ in Munschausen alles rund um das Thema Brot; mit

Workshops, interessanten Informationen und Besichtigungen.

Weitere Infos unter [www.robbesscheier.lu](http://www.robbesscheier.lu) oder unter der Tel: 9217451



Weitere Infos zum Projekt Bumerang und zum Gesamtprogramm unter [www.nohaltegkeet.lu](http://www.nohaltegkeet.lu).



## Ein geographisches Informationssystem

(GIS) für den Norden



Seit dem 1. August dieses Jahres betreut Patrick Schaack, Diplomingenieur im Vermessungswesen, das Projekt "SIG Régional NORD". Partner dieses interkommunalen Projektes, welches im Rahmen des europäischen Programmes LEADER+ gefördert wird, sind die Gemeindesyndikate SIVOUR (Syndicat Intercommunal de la Vallée de l'Our) und SICLER (Syndicat Intercommunal pour la Promotion du Canton de Clervaux) sowie deren Mitgliedsgemeinden.

Ein "Geographisches Informationssystem" (GIS/SIG) dient zur Erhebung, Verwaltung, Analyse und Darstellung flächen- und raumbezogener Daten. Diese Geo-Daten sollen im Rahmen des Projektes „SIG Régional NORD“ zentral verwaltet sowie in ein einheitliches System zur Analyse und Darstellung integriert werden.

Ein "Geographisches Informationssystem" (GIS/SIG) dient zur Erhebung, Verwaltung, Analyse und Darstellung flächen- und raumbezogener Daten. Diese Geo-Daten sollen im Rahmen des Projektes „SIG Régional NORD“ zentral verwaltet sowie in ein einheitliches System zur Analyse und Darstellung integriert werden.

Ziel des Projektes ist es, den insgesamt 15 beteiligten Gemeinden wie auch dem Naturpark Our ein interaktives Werkzeug zur Verfügung zu stellen, welches den täglichen Umgang mit Geo-Daten vereinfacht und zu einer besseren und schnelleren Entscheidungsfindung führt. Langfristige Ziele sind eine Effizienzsteigerung und Kostenersparnis in den Gemeindeverwaltungen.



© Origine: Administration du Cadastre et de la Topographie: Droits réservés à l'Etat du Grand-Duché de Luxembourg

Weitere Informationen: Naturpark Our, Patrick Schaack, Tel: 908188-38, [sivour8@pt.lu](mailto:sivour8@pt.lu)

## Thematischer Bauernmarkt in Heinerscheid/Cornelyshaff

Jeden letzten Samstag im Monat von 11h00-18h00:

### Themen Herbst/Winter 2005

- 24/09/05 Ourdaller Béier
- 29/10/05 Ourdaller Gromperen
- 26/11/05 Fleeschspezialitäten
- 24/12/05 Chrëschtzäit

Infos: Cornelyshaff, Tel. 26 90 75 1

# Velot'OUR Panorama



In Zusammenarbeit mit der Lëtzebuerger Velosinitiativ (LVI), der Gemeinde Troisvierges und dem Tourismusministerium hat der Naturpark Our diesen Sommer den neuen Radrundweg 'Panorama' ausgeschildert. Er führt auf bestehenden Straßen und Feldwegen über die Öslinger Hochebene im äußersten Nordwesten des Naturparks mit herrlichen Fernsichten, abgelegenen Landstrichen sowie idyllischen Dörfern.

Start und Ankunft: Bahnhof Troisvierges (Unterführung Richtung Biwisch).

Bestellung des Flyers mit Route: [sivour@pt.lu](mailto:sivour@pt.lu) (Naturpark Our)



## IVV Wander-t'OUR im Naturpark Our

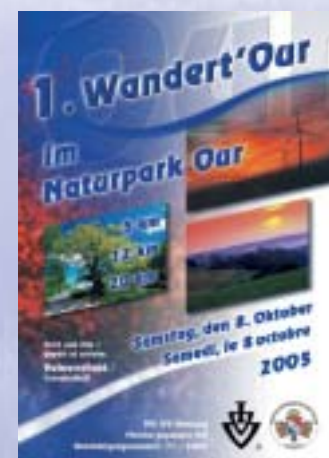
### 8. Oktober 2005

Möchten Sie das Ourtal entdecken? Dann machen Sie doch am Samstag, den 8. Oktober bei einer der 3 IVV-Wander-t'Ouren mit. Es werden drei Streckenvarianten angeboten: 5, 12 und 20 km, die auch für Nordic Walking geeignet sind. Start und Ziel ist der Cornelyshaff in Heinerscheid. Die Startzeiten sind: für die 5 und 12 km-Strecken: 7:00 bis 14:00 und für die 20 km-Strecke: 7:00 bis 12:00.

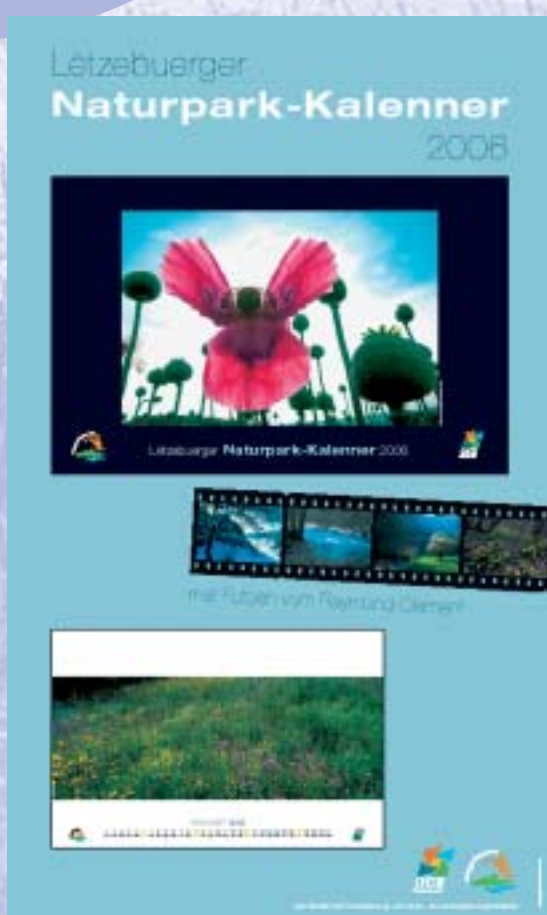
Das Startgeld beträgt 1,- Euro (IVV Estampille). Eine Anmeldung ist nicht erforderlich.

Veranstalter sind der Naturpark Our, die Fédération Luxembourgeoise de Marche Populaire (FLMP), die Schlännerflitzer und die Gemeinde Heinerscheid.

Infos: Tel: 90 81 88-35, e-mail: [sivour5@pt.lu](mailto:sivour5@pt.lu), [www.naturpark-our.lu](http://www.naturpark-our.lu)



## 2 Naturparks - 1 Kalender - 1000 Eindrücke



Tief eingeschnittene Täler, feuchte Wiesen, bewaldete Steilhänge und landwirtschaftlich genutzte Hochebenen: auf engstem Raum bieten die Naturparks Obersauer und Our eine eindrucksvolle landschaftliche Vielfalt.

Und es sind genau diese einmaligen Öslinger Landschaften, in die Sie der luxemburgische Fotograf Raymond Clement mit seinen 13 faszinierenden Aufnahmen in dieser vierten Ausgabe des „Lëtzebuerger Naturpark-Kalenner“ entführen wird.

Als kleines Extra enthält der Kalender wiederum Postkarten mit den Fotos der einzelnen Monate, welche Sie heraustrennen und verschicken können. Das Projekt wird vom Ministerium für Inneres und Landesplanung unterstützt.

Jeder Haushalt in den Naturparks Our und Obersauer erhält ab dem 17. Oktober gegen Abgabe des Coupons 1 Exemplar in seiner Gemeindeverwaltung.

Name .....

Adresse .....

L- ..... Ortschaft .....

Unterschrift



# Der Naturpark Our in Bild und Ton

Passend zur offiziellen Gründung des Naturparks, gibt der Naturpark Our mit Unterstützung des Innenministeriums und in Zusammenarbeit mit der Imprimerie Centrale einen 96 seitigen Bildband, im Format 295 x 365 mm, mit Kunstphotos von Raymond Clement und Texten von Lex Jacoby heraus. Diesem wunderbaren Buch ist eine CD mit Improvisationen von Maurice Clement (Orgel und Klavier), André Mergenthaler (Cello und Saxophon) und Guy Frisch (Perkussion) beigefügt.



*Subskriptionspreis bis zum 31. Oktober: 25€ (Abholpreis in der Imprimerie Centrale, 119, rue Adolphe Fischer, L-1521 Luxembourg). Bei Versand kommen 5€ Portokosten hinzu.*

*Endverkaufspreis: 32€*

*Subskription durch Überweisung bis zum 31. Oktober 2005 mit genauer Anschrift auf das Konto CCPL der Imprimerie Centrale s.a.*

*IBAN LU 18 1111 0316 5028 0000*

*mit dem Vermerk „Naturpark Our“.*

*Erscheinungsdatum: November 2005*

## Das Projekt ‚Nat’Our’ jetzt online



Das Gemeinschaftsprojekt der Naturparke Südeifel und Our 'Nat'Our - Die Nat'OUR schützen, T'OURismus unterstützen durch grenzübergreifende Zusammenarbeit' stellt sich ausführlich auf der Homepage [www.projekt-natour.org](http://www.projekt-natour.org) vor.

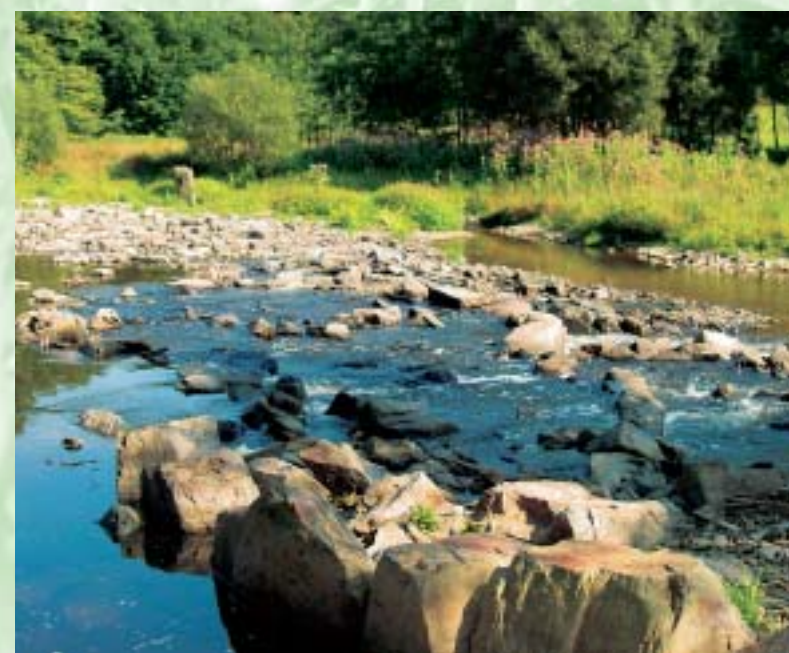
Die Webseite gibt einen Einblick in das Projektgebiet Ourtal und präsentiert den jeweiligen Stand der Umsetzung der Maßnahmen zur Gewässerentwicklung, Öffentlichkeitsarbeit und Umweltpädagogik die zwischen



2003 und 2007 im Rahmen des INTERREG IIIA-Projektes umgesetzt werden. Kleine Leser können die Bachforelle Fario auf einer interaktiven Reise durchs Ourtal begleiten („Das Nat’Our-Spiel“).

*Schauen Sie doch mal rein: [www.projekt-natour.org](http://www.projekt-natour.org).*

Übrigens: Das Projekt wird im Rahmen einer Wanderung am 2. Oktober vorgestellt. Details dazu auf Seite 2 dieser Our-Info-Ausgabe.



### Impressum:

Herausgeber: Syndicat Intercommunal de la Vallée de l'Our  
maison 21, L-9753 Heinerscheid • Tél. 90 81 88-31 • Fax 90 81 89  
e-mail: [sivour@pt.lu](mailto:sivour@pt.lu) • [www.naturpark-our.lu](http://www.naturpark-our.lu)  
Layout / Druck: saint-paul luxembourg • Auflage: 9.000  
Vervielfältigung bitte mit Angabe der Quelle  
Illustrationen und Photos wurden zur Verfügung gestellt von:  
Raymond Clement, Naturpark Our, Service information et presse.